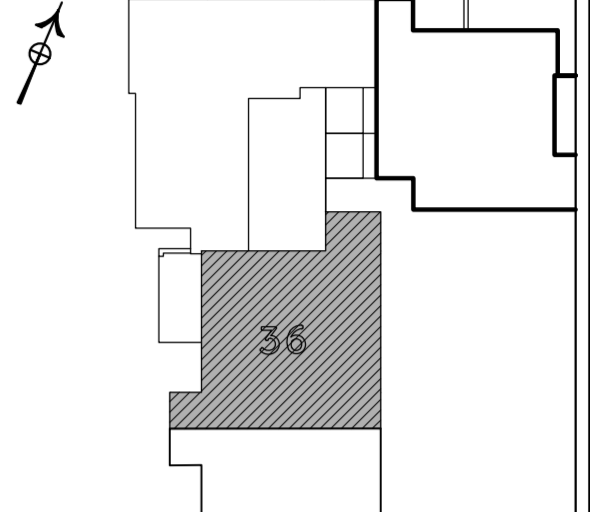


באר שבע-פסגת רמות



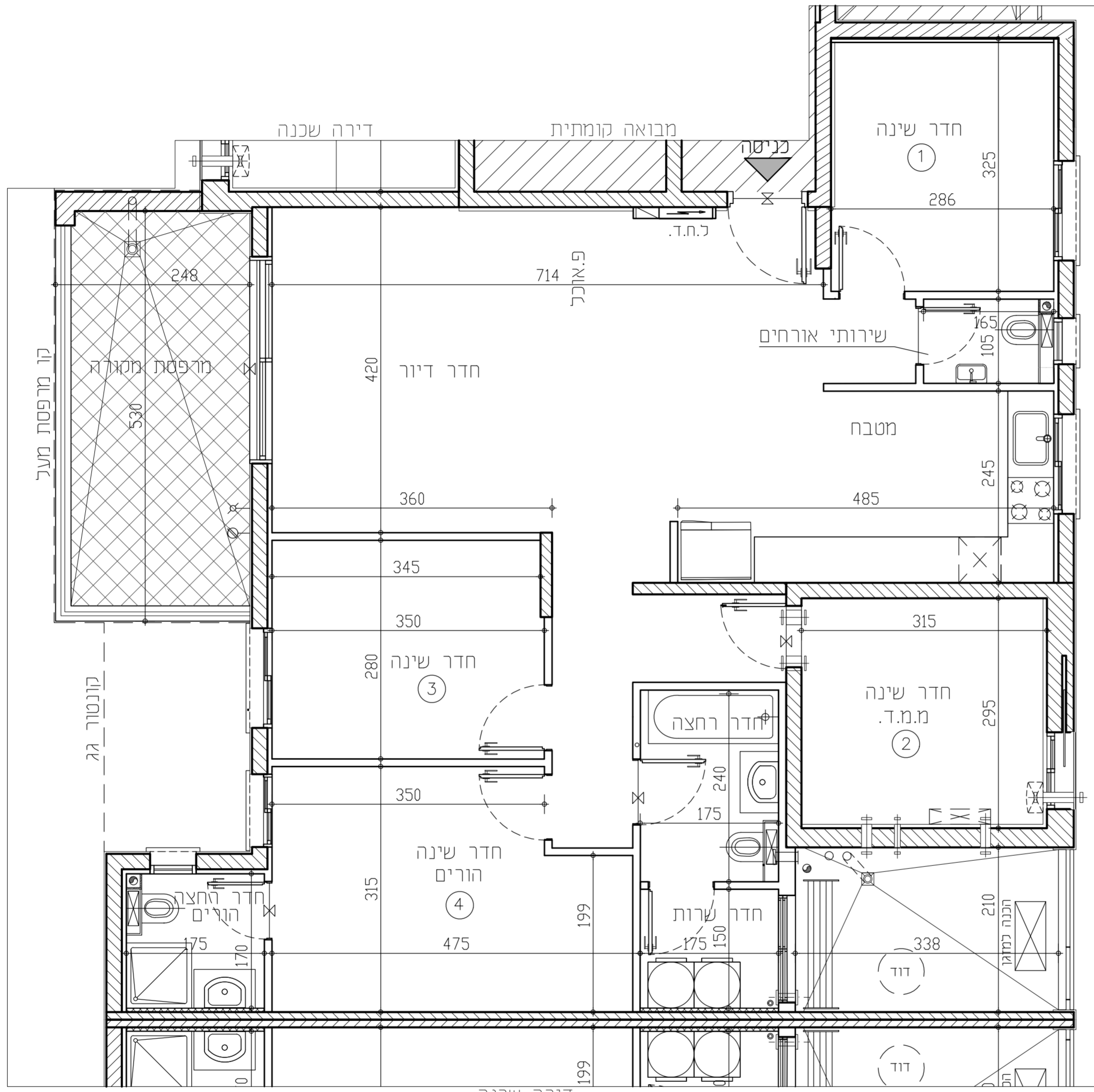
מגרש 144A- בניין 2-מתחם 1

מס' קומה:	1	תאריך:	18.06.2024
מס' דירה:	36	מהדורה:	001
מס' טיפוס:	C6	קנין:	1:50
מס' חדרים:	5	חניה:	

חתימת המוכר:	חתימת הרוכשים:
תאריך:	תאריך:

הערות לתכנית:

- המידות המוצגות בתכנית הן מידות בנייה (ברוטו) המידות הכוללות (נטו) של החלקים מתקבלות ע"י החסרת עובי הטיח ו/או חיפוי בכל צד. לפי הצורך, מידות החורים הן לפני ציפוי פנים וטיח.
- המידות המוצגות בתכנית הן מידות מתוכננות. ייתכנו טעויות ממדיות אלה, כתוצאה משינויים, הנובעים מאילוצי התכנון והביצוע, כמו הנסגרות עומדים, קירות או צורה, כתוצאה משינויים ברושיות והנדסיות והמפרטים הטכניים, כתוצאה מרושיות הרשיות, וכן כתוצאה של מבלבלות דיוק בביצוע וכיו"ב.
- טעויות תהינה קבילות בהתאם לאמור בצו מכו דירות (סופס של מפרט) תשל"ד - 1974.
- החברה רשאית להפחית או להגדיל את מספר יחידות הדיר בבניין ובכך שלא ישנה סך השטחים בבניין.
- לא מסומנים בחוכנית כל העמודים המוראות, הצנרת והקונסטרוקציות, חתכים וקוצ'ב שביצע בפועל נכח שירותשפי שקול דעת החברה ודרישת הרשות, חתכו, העברה מדיה אפיק ו/או אפיקת בגבהים שונים של צנרת/תעלות למטרות שונות (למשל, קיוב, אורוד, משקל, כיבוי, אש, מים, יקו, לוק, וכיו"ב). מוסמכם המבנים ו/או המפרטים וברכישת המשפחה - מעבר למסמך בתכנית וזאת לפי שקול דעת החברה ודרישת הרשיות.
- מיקום וגודל הטיפוס של ההכנות למכונות, חזורים (ספוינגלים) לכבוי אש (אש) ודודי מים חמים, מוטרי שממשככ שיימים), צינורות ניקוד ומלטני ביוב יקבעו בהתאם לשקול דעת החברה.
- מעל חלק מהתקרות המוכות, ככל שנקבע, יתכנו מערכות של תעלות מרוז או, חשמל, ספוינגלים וכדו'.
- החברה רשאית להתקין ו/או להחזיר להתקין על הגאות מתקנים כגון מפרחים וקוצ'ב בנוסף לאלה שסומנים בתכנית.
- יתכנו שינויים לא מוחייבים בפתיחה, בגדלים, מיקומם, מידתם, או צורתם, לדבות שינויים בחזיתות השונות.
- בקונטות המניעה (כנירים, אסלות, אמבטיה וכו') איננות המטבח, כיור המטבח, הכנה לכנירים, אונות החשמל ואונות התקשרות המופיעים בתכנית זו רשום להחלשה נכבד.
- ריכל והוריה סטייה במיקומם, גודלם וצורתם הסופיים.
- הצנרת והחנות רחיים קבוע, חשמל, חורים ובכניה (לפי החמקה) לא יבצע בפועל ולאחר מדי החיפויים או כבצע החנות לדיחה או צידו על סמך תכנית זו.
- המידות והרשיות, המופיעים בתכנית זו (והיטס) כיו"ב, מוטריס לציור החמשה בכבד, והתענה למשמש, איננו נכונים במדויק.
- פני הריצוף במסלוד גבוהים ב-3-2 ס"מ מפני הריצוף בדירה. פני הריצוף בחודי השרותים יכיל ויהיו נמוכים מפני הריצוף בדירה. פני הריצוף בחודי רחצה נמוכים מפני הריצוף בדירה ב-1-2 ס"מ. פני הריצוף בדירה גבוהים מפני הריצוף במבואה והקומות. ביציאה למספסת הפתוחות - יתכן סף מגבה או דרוג בריצוף. פני הריצוף במספסת ו/או במרד, יכיל ויהיה גבוה או נמוך מפני הריצוף בדירה.
- גבולות המגרש יקבעו סופית בתרשים שיאשר לדישם.
- פיתוח המגרש, מיקום החניות, מחסנים, מתקנים טכניים, חרדי, תפעול וכיו"ב אינו סופי ויכול להשתנות בהתאם לקביעת החברה ודרישת הרשיות.
- המיקום והפיתוח לא יצויר ולטיקום האשפה יתכן וישנו בהתאם לדרישת הרשיות.
- מספר, המדגות, פיתוח, רוחבו, רשם לאינפורמציה נכילית בכבד ויהיה לפי קביעת אדריכל הפיתוח של החברה. עובי קירות התמו מממנות שחנות ביטורת של העמלת המשפחה.
- עשוי להשתנות בהתאם לגבוהם ומיקומם.
- אין באדיות התנה.
- בשטח החצרות הצמודות/משופפות, עוררים קווי צנרת מים וביוב בגין כך תירשם זילת גהא על המגרש לגישה למטרות אלה.
- מיקומם הסופי של הגומחות/איננות חשמל, תקשרות צנרת מים, אשפה וכו') אשר מחוץ לדירה יקבעו בהתאם לתכנון יועצי החברה ובהתאם עם הרשיות.
- תכנית המגרש יהיה תכנית סכמית ונועדה לצרכי התמצאות במלומם הבניין במשפטים או להסיק ממכניתו לגבי מיקום שביים, מדגות, עזוגות, חניות, ומתקנים שונים.
- שטחי המסחר והתעסקה יהנם ככל מורה המתרת עפי' תב"ע.
- הנרד בתכנית המיחיים לשטחים שמוחזק בגבולות המגרש אינו מחייב את החברה.
- המפרט הטכני המפורט להסכם המכר, הוא המסמך האובר והקובע נכח עניין המשבר, לפריטים המצויים בדירה.
- החוכנית אינה סופית ומתחייבת בקבלת היתר בנייה. ייתכנו שינויים בהתאם לדרישת הרשיות והיעוצים הטכניים והמקומות החברה.



מקור:		מקור:		מקור:	
צינור 8" /הנה למדוג	מקור גבס קולטמים	מתלה כביסה	מקום מיועד למדחס מ"א	מקום מיועד למקרר	מקום מיועד לכיניים
צינור 4" /הנה למדוג	קולטור/צנור/צמח	מקום מיועד למדחס מ"א	מקום מיועד למדחס מ"א	מקום מיועד לכיניים	מקום מיועד למדחיי כיים
וונסה בקר	הנה לזקף מונת כביסה	מקום מיועד למדחס מ"א	מקום מיועד למדחס מ"א	מקום מיועד לכיניים	מקום מיועד למדחיי כיים
וונסה בתקרה	הנה לניקוד מזגנים	מקום מיועד למדחס מ"א	מקום מיועד למדחס מ"א	מקום מיועד לכיניים	מקום מיועד למדחיי כיים
ברז מים במספסת/חצר	הנה למיבש צינור פליטת אוויר	מקום מיועד למדחס מ"א	מקום מיועד למדחס מ"א	מקום מיועד לכיניים	מקום מיועד למדחיי כיים
נקודת גז במספסת/חצר	צנרת מערכת סולרית	מקום מיועד למדחס מ"א	מקום מיועד למדחס מ"א	מקום מיועד לכיניים	מקום מיועד למדחיי כיים

RON GOLAN ARCHITECTS Ltd.
אחים און
תקליטו בבית
 ג. רון אדריכלים בע"מ

הצהרת הרוכש/הרוכשים:
 קראתי את ההערות הכוללות שלעיל, הבנתי הכל ואין לי/לנו הסתייגויות ולא תהייה לי/לנו טענות בקשר לחתימת הרוכש/רוכשים. תאריך חתימה: