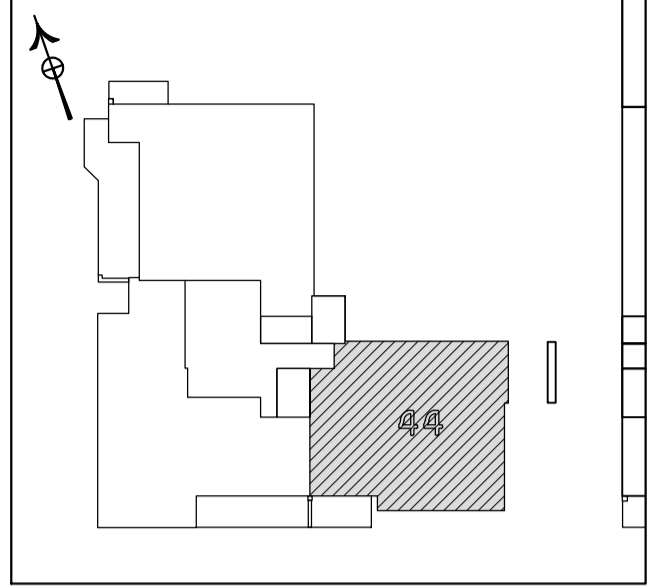
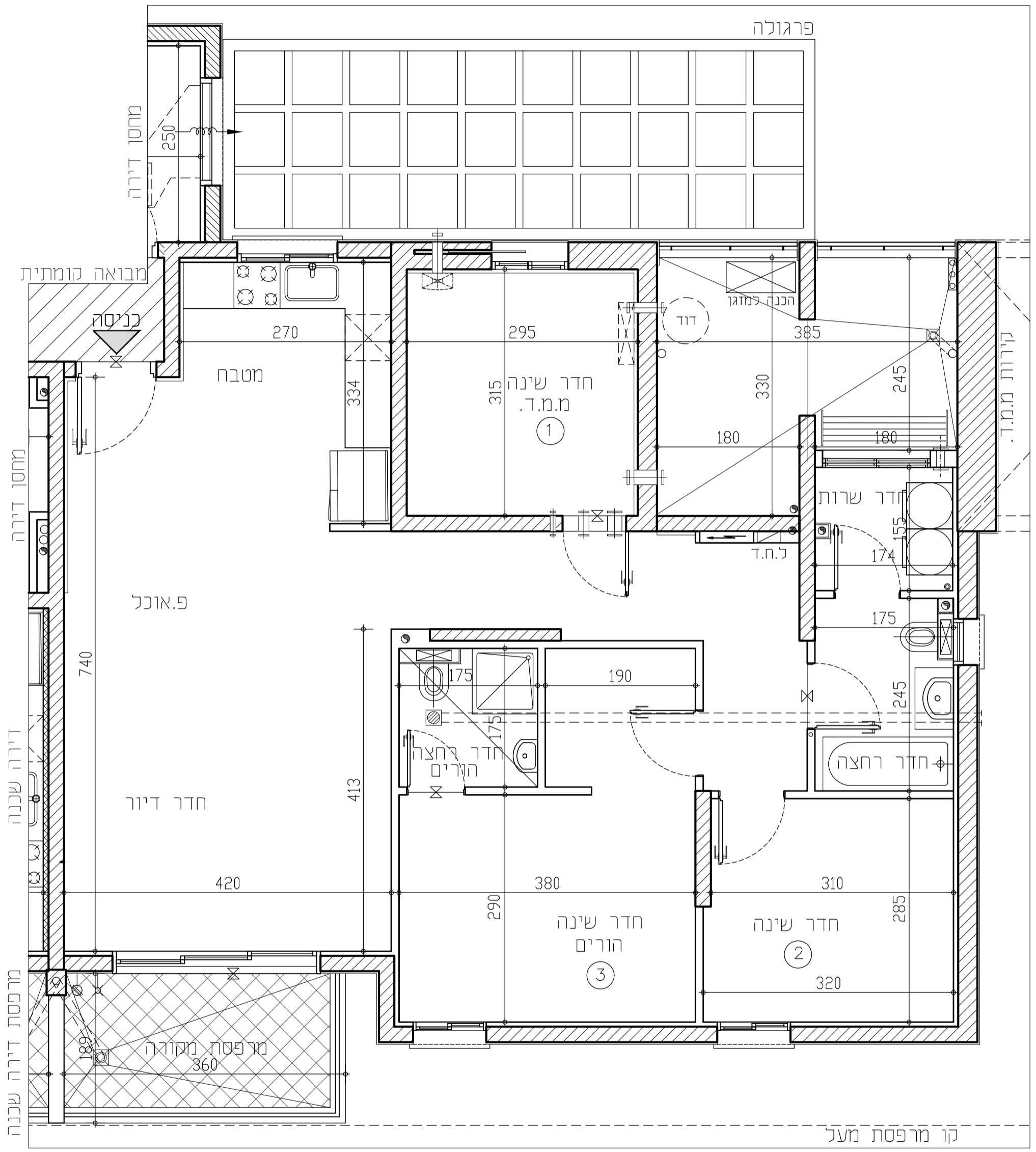


באר טבעי-פסגת רמות



מגרש 141A- בניין 6-מתחם 2	
מס' קומה:	1 תאריך: 18.06.2024
מס' דירה:	44 מהדורה: 001
מס' טיפוס:	F קני"מ: 1:50
מס' חדרים:	4 חניה:
חתימת המזכר:	חתימת הרוכשים:
תאריך:	תאריך:

- הערות לתכנית:**
- המידות המתוארות בתכנית הן מידות בנייה (ברוטו) מקור בנייה לקור בנייה. המידות הכוללות (נטו) של החללים מתקבלות ע"י החסרת עובי הקיר/וא חופי בנין צד הצדד. מידות החללים הן לפני ציפוי פנים וטיח.
 - המידות המתוארות בתכנית הן מידות מתוכננות. היתכנות סטיות ממדודות אלה, כתוצאה משוניים הנובעים מאיכות התכנון והביצוע, גילו הכנסת עמודים, קורות או צורה, כתוצאה מתאומים בין הדישית והנדסית והמפרטים הסכמיים, כתוצאה מרשימת הרשימות, וכן כתוצאה של מגבלות דיוק בביצוע וכי"ב.
 - סטיות תהיינה קבילות בהתאם לאמור בצד מכר דירות (סופס של מכרס) תשל"ד - 1974.
 - החברה רשאית להפחית או להגדיל את מספר יחידות הדיור בבניין ובכך שלא ישנה סך השטחים בבניין.
 - לא מסומנים בחוכנים כל העמודים, הקורות, הצנרת, המנחות, הבליטות, כיסויים אופייניים או אחרים. המטרת התכנון הן להגדיל את קניינים וחללים וכו"ב שיוצאו בפועל ככל שיידרש לפי שיקול דעת החברה ודרישת הרשות. חיתכו העברה לגזיה אנכית ו/או אופקית בגובה שונים של צנרת/עליות למערכת שונות (כמו רוב אזורי העיבוד ב"א שטחים נקודת גרונס) בירות, במחסנים הצבורים ו/או הפרטיים ובכך המשטחים מעבר למסומן בתכנית וזאת לפי שיקול דעת החברה ודרישת הרשות.
 - מיקום וגודל הסופי של ההכנות למגורים, מחזים(ספרינגלים) ככזו(אש) דו"ר מים חמים, קולטי שמשכך שתימים, צינורות ניקוז ולסטי ביוב יקבעו בהתאם לשיקול דעת החברה.
 - מעל חלק מהחברות הנמוכות, ככל שיקוימת, יתכנו מערכות של תעלות מזיג אויר, חשמל, ספרינגלים וכד".
 - החברה רשאית להתקין ו/או להחזיר ולהתקין על הגגות מתקנים כגון מארזי מים, אנטנות, מעבד מזיג אויר, מעבד מים, מתקנים בתכנית, מפרקים וכו"ב בנוסף לאלה שמסומנים בתכנית.
 - יתכנו שוניים לא מוחזים בפתחים, בגדלים, מיקומם, מידתם, או צורתם, כדבוע שוניים בחזיתות השונות.
 - כיוון המסבת, ההנהגה לכריים, ארונות החשמל וארונות התקשורת המופיעים בתכנית זו הונס להחשפה בלבד המופיעים בתכנית זו והיה סטייה במקומם, גודלם וצורתם הסופיים.
 - לצורך הזמנת ריהוט קבוע, המשלב בחורים ובבניה (כמו ארונות מטבח, ארונות קיר וכו') יש לקחת מידות בפועל באחד (כפי מתכנן) באחד משני נקודות המדידה המופיעים. איך כבצע הזמנות לריהוט או ציוד על סמך תכנית זו.
 - הציוד והריהוט, המופיעים בתכנית זו (והיטים/כריים/מקרר, ארונות קיר, מגזז, מתחם/עוד) כ"ב משורטטים לצורך המחשה בלבד, ונהפעה למיקומם ואינם נכונים במכר.
 - פני הריצוף בממד גבוהים ב-2-3 ס"מ מפני הריצוף בדירה. פני הריצוף בחודי רחצה נמוכים מפני הריצוף בדירה ב-1 ס"מ. פני הריצוף בדירה גבוהים מפני הריצוף במבואה הקומתית. ביציאה למרפסת הפתוחות - יתכן סף מוגבה או דרוג בריצוף. פני הריצוף במרפסת ו/או במגרז המוצע יתכן ויהיה גבוה או נמוך מפני הריצוף בדירה.
 - גבולות המגרש יקבעו סופית בתשריט שאושר לרישום.
 - פיתוח המגרש, מיקום החניות, מחסנים, מתקנים טכניים, חדרי תפעול וכי"ב אינו סופי ויכול להשתנות בהתאם לקביעת החברה ודרישת הרשות.
 - המיקום והפיתוח לא צריכה ולסיוקה האשפה יתכן וישנו בהתאם לדרישת הרשות.
 - מספר המדרגות בפיתוח יורחבו, הונס לאינפורמציה כללית בלבד ויהיה לפי מביעת אדריכל הפיתוח של החברה. עובי קירות התמך עשוי להשתנות בהתאם לגובהם ומיקומם.
 - ביצוע עבודות הפיתוח והפיתוח באזורים ציבוריים אינו באחריות החברה.
 - בשטח החצרות הממוזג/משומפות, עוברים קווי צנרת מים וביוב ומתקנות שונות בקורות של המערכת המשומפת בגין כך תירשם דיקת הנאה על המגרש לגישה למערכות אלה.
 - מיקומם הסופי של הגומחות(ארונות חשמל, תמשרת, צנרת מים, אשפה וכו') אשר מחוץ לדירה יקבעו בהתאם לתכנית המגרש הנה תכנית סכמית ונועדה לצרכי התמצאות במיקום הבניין במגרש/אין רחסיים מתכניתו לגבי מיקום שביכים, מדרגות, ערוגות, חניות, ומתקנים שונים.
 - שטחי המסחר והתעסקה הינם ככל משרה המותרת ע"פ תב"ע.
 - המידע בתכנית המימין לשטחים שמחוץ לגבולות המגרש אינו מחייב את החברה.
 - המפרט הסכמי המצורף להסכם המכר, הוא המסמך הגובר והקובע בכל עניין המשרל פריטים המוגשים בדירה.



מקרא:	
צינור 8" /הכנה למיזוג	מקום מיועד למקרר
צינור 4" /הכנה למיזוג	מקום מיועד לכיורים
וונטה בקיר	מקום מיועד למדיח כלים
וונטה בתקרה	מקום מיועד למכסה
ברז מים במרפסת/מצר	מקום מיועד למכונת כביסה
נקודת גז במרפסת/מצר	
מסירת גבס לקולטנים	
קולטן/צנזר/צמח	
הכנה לזקף מכונת כביסה	
הכנה לניקוז מזגנים	
הכנה למיבש צינור פנימית אוויר	
צנרת מערכת סוכיית	
מחלה כביסה	
מקום מיועד למדחס מ"א	
דוד מים	
מקום מיועד למכונת כביסה	

מקרא: סף מוגבה\מונמד, מערכת הטינון לממד, לוח חשמל דירתי

RON GOLAN ARCHITECTS Ltd.
ג. רון אדריכלים בעי"מ

אחים אור
תקליטן ביות

הצהרת הרוכש/הרוכשים:
קראתי את ההערות הכוללות שלעיל. הבנתי הכל ואין לי/לנו הסתייגויות ולא תהיינה לי/לנו טענות בקשר לכך בעתיד.
חתימת הרוכש/רוכשים: _____
תאריך חתימה: _____